

# CADsymbols V.14

## Über 30 Millionen Standardteile, Symbole und Modelle

CADsymbols enthält über 30 Millionen Standardteile, Symbole und Modelle für das Zeichnen und Entwerfen. Dies macht es zur umfangreichsten, auf einer einzelnen CD enthaltenen Sammlung. Dieses Paket sorgt für produktiveres Arbeiten zu einem äußerst erschwinglichen Preis.

## Branchenübergreifende Produktivitätssteigerung

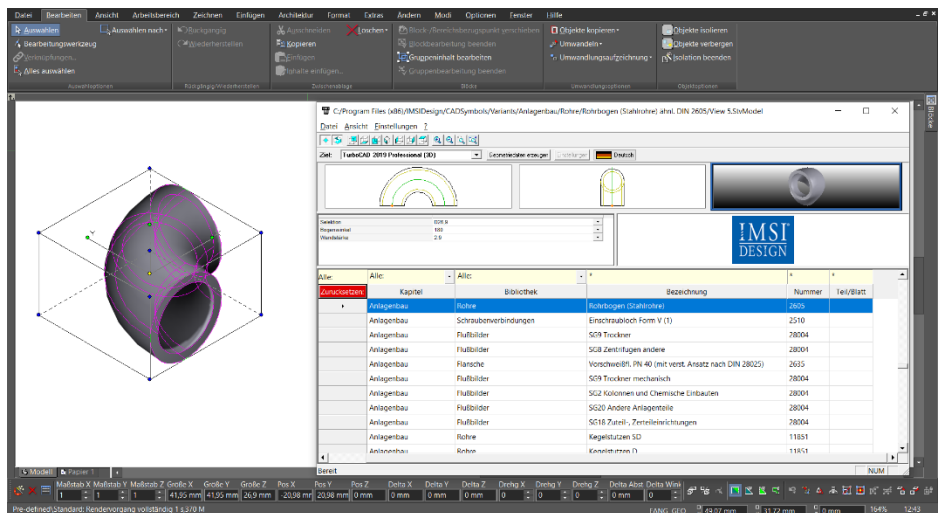
Diese unglaubliche Bibliothek enthält **2D-Symbole** und **frei drehbare 3D-Modelle** für **Architektur**, **Maschinenbau**, **Baukonstruktion**, **Elektronik**, **Haus-/Fluidtechnik** und **Stahlbau**. Es werden sowohl **metrische** als auch **englische Maßeinheiten** unterstützt.

CADsymbols ist perfekt geeignet für **Profis**, die detaillierte Entwürfe erstellen und auf **vorgefertigte Symbole** zurückgreifen möchten, ohne sie neu zeichnen zu müssen.



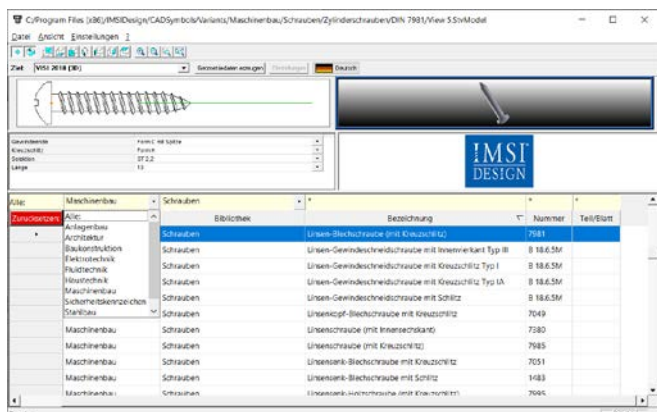
## Direktschnittstelle zu gängigen CAD-Anwendungen

CADsymbols bietet die Möglichkeit, Symbole direkt in die geöffnete CAD-Anwendung einzufügen. Zu den unterstützten Anwendungen gehören TurboCAD für Windows (64-Bit- und 32-Bit-Version), AutoCAD® (inkl. LT, Architecture und Mechanical & Architectural Desktop), Inventor, CATIA, Solid Edge, IntelliCAD, ProE, VectorWorks und viele weitere Programme.



## Speichern von Symbolen in gängige CAD- und Grafikdateiformate

Um noch mehr Flexibilität zu erhalten, lassen sich Symbole ebenfalls in viele Vektor- und Bitmapformate speichern und in eine Zeichnung importieren. Unterstützte Formate sind unter anderem DXF, DWG, DWF, SVG, BMP, JPG, PNG und TIF.



## Schnell finden, wonach man sucht

Nachdem die CAD-Anwendung oder das gewünschte Dateiformat selektiert wurde, wählt man zwischen 2D- oder 3D-Symbolen aus. Anschließend wird der zu verwendende Zeichenstandard gewählt (z. B. ISO oder ANSI). Im Anschluss daran folgt die Auswahl des Industriezweigs (Architektur, Anlagentechnik, etc.) und die Verfeinerung der Suche nach relevanten Symbolkategorien oder Unterkategorien.

# CADsymbols V.14

## 30 Millionen 2D-/3D-Teile & Symbole!

### Unterstützte Direktschnittstellen:

- TurboCAD® (IMSI/Design) V.8 – 2020 (64-Bit und 32-Bit-Version)
- TurboCAD LTE V.5 – V.9 (64-Bit und 32-Bit-Version)
- AutoCAD® (Autodesk®) V.13 - 2020
- AutoCAD LT® (Autodesk®) 95 – 2020
- AutoCAD® Architecture 2007 – 2019
- AutoCAD® Architectural Desktop 2005 – 2006
- AutoCAD® Mechanical Desktop MD2 – MD6; 2004 – 2010
- CAD+ 2008 – 2011
- CADDy++ 2008 – 2020
- CATIA 5 R21 – R22, R2015 – R2018
- Cimatron 10 – 14
- Creo Parametric 2.0 – 5.0
- DoubleCAD (IMSI/Design)
- HICAD 2016 – 2019
- IntelliCAD 2D
- Inventor 5 -11; 2009 – 2020
- MegaCAD Makro 4.8/5.0, 2010 – 2020
- OneSpace Designer 12 -14 & 17; 2004 – 2008
- ProEngineer 2000 – 2001
- ProEngineer Wildfire 1 – 5
- Smart Sketch 3 – 5
- Solid Edge (UGS) V.8 – V.20; ST – ST10; 2019 – 2020
- SolidWorks 99, 2000 – 2019
- Step4UGS
- TopSolid 2003 – 2014; 7.6 – 7.12; 2017 – 2020
- VectorWorks interiorcad 11–12.5; 2008, 2009, 2011 – 2018
- VISI 2017 – 2018

### Unterstützte Formate:

#### Vektor:

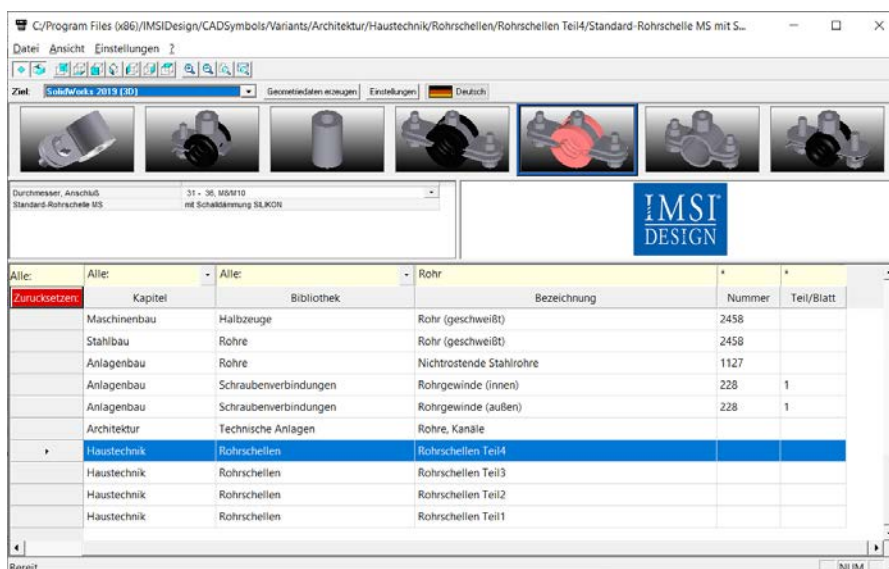
- DXF 2D/3D
- DWF 2D/3D
- DWG 2D/3D
- IGS, IGES
- SAT 1.5 - 6.0
- STP, STEP AP 203-214
- SVG
- TCW

#### Bitmap:

- BMP
- JPG
- PCX
- PLX
- PNG
- TGA
- TIF

#### Hinweis:

Die Direktschnittstellenunterstützung hängt vom ausgewählten Symbol oder Modell ab.



### Mindestanforderungen:

Pentium II Prozessor oder schneller, 128 MB RAM, Windows 7/8/10, 130 MB freier Festplattenspeicherplatz, Super-VGA-Grafikkarte und Monitor.



#### Lizenz & Vertrieb:

GK Planungssoftware GmbH  
Am Moorreit 2, D-83355 Grabenstätt-Marwang  
Weitere Infos unter: [www.turbocad.de](http://www.turbocad.de)