

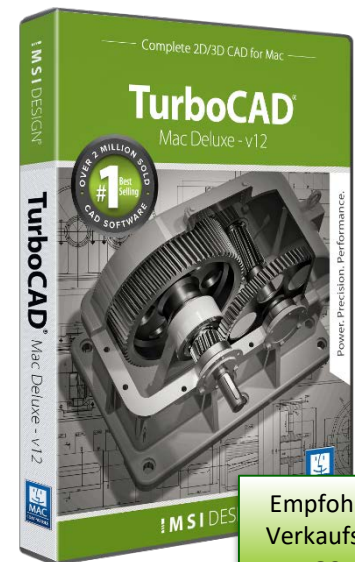
TurboCAD Mac Deluxe V.12

Vollständiges Entwerfen & Modellieren in 2D/3D

TurboCAD Mac Deluxe 2D/3D ist die Allroundlösung für Präzisionsdesign. Nutzen Sie leistungsstarke 2D-/3D-Werkzeuge für Entwurf und ACIS-Modellierung, ohne Geschwindigkeitseinbußen hinnehmen zu müssen. Greifen Sie auf Bibliotheken vorgezeichneter Symbole und Grundrisse zu. Importieren und exportieren Sie viele gängige Dateiformate.

Hauptmerkmale & Vorteile

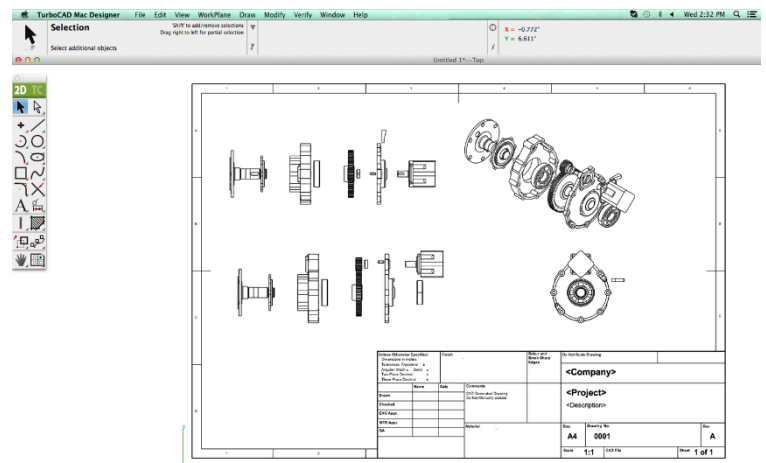
- **64-Bit-Kompatibilität** zum Laden, Verarbeiten und Rendern von Modellen beinahe jeder Größe.
- Die **kontextsensitive Hilfe** bietet schnelle Hilfe für jedes Werkzeug.
- Unterstützung für **3D Connexion Space Mouse** und traditionelle Maus.
- Der **Entwurfsassistent** hilft in mehreren Schritten bei der Zeichnungseinrichtung, beim Definieren der Einheiten, Papiergröße, Annotationen, Text und Bemaßungen.
- Die **benutzerdefinierte Symbolleiste** erlaubt schnellen Zugriff auf häufig verwendete Werkzeuge.
- **Layer und Layergruppen** für bessere Organisation und Bearbeitung Ihres Designs.
- **Markierungs- und Redline-Werkzeuge** für 2D- oder 3D-Objekte.
- **1,5 Stunden Videoübungen** mit Schritt-für-Schritt-Anleitungen und Beispielmodellen.



Empfohlener
Verkaufspreis
169,- €

Neue/verbesserte Funktionen

- **Netz teilen (Split Mesh):** Mit diesem Werkzeug lassen sich Gitternetze auf der Grundlage einer Schnittebene in zwei Teile unterteilen. Netz teilen ist ein ideales Werkzeug für diejenigen, die mit facettierten Daten in Verbindung mit Herstellungsverfahren für den 3D-Druck arbeiten.
- **Boolesche Gitternetze:** Mit der Einführung von booleschen Gitternetzen ist es jetzt möglich, einem Gitterkörper aus STL, OBJ, 3DS und SketchUp importiertes Material hinzuzufügen/zu entfernen.
- **Gewichts- und Volumen-Tabellen:** Die Erfassung des Materialgewichts ist ein wichtiger Kontrollparameter beim Design. Diese Version führt ein neues Stücklistenattribut ein, das spezifisch für die Erstellung einer Summengewichtstabelle ist.
- **Best-Fit-Linie und -Kreis:** Großartig, um präzise Kurven über grobe Skizzen zu zeichnen. Dieses Werkzeug wird eine Linie oder einen Kreis aus einer Beispielsammlung von Punkten am besten einpassen.
- **Winkeltoleranz:** Die Winkeltoleranz-Schnittstelle wurde aktualisiert, um dynamische Eingaben aus dem Inspektor-Dialogfeld zu ermöglichen.
- **Fläche anzeigen/verbergen:** Dieses Werkzeug blendet Flächen innerhalb eines Teils aus und ermöglicht so den Zugang und die Einsicht in die internen Darstellungen komplexer Modelle.
- **Layer mit Ansichten speichern:** Jetzt besteht die Möglichkeit, die mit den Ansichtsausrichtungen verbundenen Layer zu speichern.
- **Vorherigen Befehl wiederholen:** Diese "Rechtsklick"-Funktion spart eine Menge Zeit, da sie eine Liste der zuletzt verwendeten Zeichenbefehle verwaltet. Wählen Sie ein Element in der Liste aus, um das aktuelle Werkzeug schnell zu ändern.
- **Interoperabilität:** PDF-Import, Adobe Illustrator-Import, SketchUp 2020 Import/Export, Collada (DAE) Import/Export.



TurboCAD Mac Deluxe V.12

Hauptfunktionen

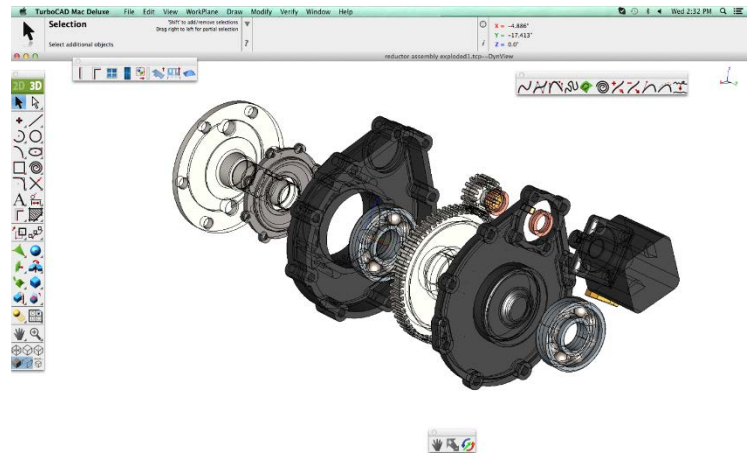
Entwerfen Sie alles Erdenkliche mit vollständigen 2D-/3D-Entwurfswerkzeugen

TurboCAD® Mac Deluxe 2D/3D ist eine vollständige Lösung für Präzisionsdesign, mit der sich alles Mögliche entwerfen lässt. Mithilfe der einfachen Bedieneroberfläche und des Entwurfsassistenten lassen sich auf schnelle Weise Grundrisse, Diagramme und Illustrationen erstellen. Wählen Sie aus erweiterten Architekturwerkzeugen für das 2D-/3D-Hausdesign oder 3D-Oberflächen- und ACIS®-Volumenmodellierungswerkzeugen für Konstruktionsdesigns. Onlinehilfe, Videoübungen und Bedientipps helfen Ihnen dabei, Ihre Fähigkeiten zu verbessern. Perfekt für Architekten, Ingenieure, Designer und mehr.

Intuitive Design- und Bearbeitungswerkzeuge

Verwenden Sie den Entwurfsassistenten, um Ihr Design zu entwerfen oder importieren Sie eine bestehende Datei für leichtes Bearbeiten. Mit den intuitiven Entwurfswerkzeugen, den Fangmodi und Ausrichtungshilfen des Entwurfsassistenten, 7000 vorgefertigten Symbolen, anpassbaren Tastaturkurzbefehlen, automatisierten Bedientipps und der Onlinehilfe finden sich sogar Anfänger schnellstens zurecht.

- Der **LogiCursor™** antizipiert Ihre nächste Aktion und führt Ihren Cursor zu möglichen Punktauswahlen in der Zeichnung.
- Das **Greifwerkzeug** fügt Drag & Drop-Fähigkeiten hinzu, um die Bearbeitung von Entwürfen zu erleichtern.
- **Anpassbare Raster** sorgen für eine weitere Erleichterung, indem sie präzises Ziehen und Ablegen in rechteckigen, polaren (kreisförmigen) und isometrischen Layouts ermöglichen.



Präzise Architekturfunktionen

Mit dem Entwurfsassistenten lassen sich schnell Grundrisse erzeugen. Oder wählen Sie einen der 1.000 vorgezeichneten Grundrisse. Die parametrischen Türen und Fenster beschleunigen das architektonische Design. Wenn parametrische Türen und Fenster in Wände eingefügt werden, erstellt TurboCAD automatisch intelligente Durchbrüche. Funktionen für Dächer und Böden sind ebenfalls enthalten.

3D-Modellierung/Konstruktion

Modellieren Sie auf schnelle Weise komplexe 3D-Objekte mit erweiterten Gittern/Oberflächen, dem leistungsstarken ACIS®-Volumenmodellierungsmodul und Dateifiltern.

Leichter Dateiaustausch

Importieren Sie bestehende Designs aus gängigen CAD- und Grafikdesigndateiformaten, inklusive AutoCAD® DWG/DXF. Genau so einfach ist es, Ihre Präzisionsdesigns und technischen Zeichnungen aus TurboCAD in andere gängige CAD- oder DTP-Formate zu exportieren, um Broschüren oder Marketingmaterialien zu erstellen. Mit den neuen und einfach zu verwendenden Druckoptionen lassen sich Designs sogar nach Ihren Spezifikationen drucken.

3D-Druckfunktionen

TurboCAD Mac Deluxe bietet eine Werkzeugreihe zum Überprüfen und Vorbereiten eines Teils für den 3D-Druck. Dazu zählen 3D-Druckprüfung, Oberflächennormalenprüfung, Überstandanalyse, Wandstärke, Querschnittsvorschau, Auto-Position, Stützstruktur, Druckervolumen anzeigen und Druckerdefinitionen.

Systemanforderungen:

Macintosh® OS X 10.11 (El Capitan), 10.12 (Sierra), 10.13 (High Sierra), 10.14 (Mojave), 10.5 (Catalina) Intel® Mac® oder höher¹, 3 GB freier Speicherplatz auf dem Datenträger, 8 GB RAM oder höher, Maus (Radmaus wird empfohlen), OpenGL-kompatible Grafikkarte mit 256 MB VRAM.

¹ Programmkompatibilität wird für spätere Betriebssysteme nicht garantiert, PC & Mac erfordern ein Gerät mit einem Betriebssystem mit x64 (64-Bit)-Architektur.



Lizenz & Vertrieb:

GK Planungssoftware GmbH
Am Moorreit 2, D-83355 Grabenstätt-Marwang
Weitere Infos unter: www.turbocad.de